

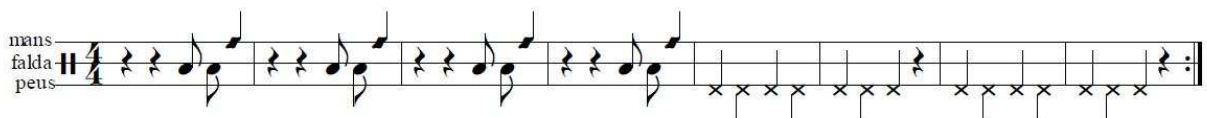


## Acompanyem la cançó:

Cantem la cançó i ens acompanyem picant (ex: *Estrofa*: piquem a les cames i de mans i *Tornada*: amb els peus).

## Ritmes Janelinha

Pliques amunt: dreta  
Pliques avall: esquerra



Amb les baquetes ens acompanyem picant a terra, a dreta i esquerra, imitant els moviments que farem per tocar les tecles dels xil·lòfons.

Pensem la cançó i mentre piquem dreta-esquerra-dreta amb les baquetes a terra, cantem els ostinati (sol-mi-sol i fa-re-fa per acompanyar la primera part; i fa-fa-mi-mi-re-re-do per a la segona).

Cantem la cançó i ens acompanyem amb els xil·lòfons tocant els ostinati que hem cantat (que trobareu a la partitura adjunta).

Si tenim força colla o dos grups podem fer que uns cantin i toquin i uns altres cantin i ballin.